

# NG-Serie

NG 2+ / NG 4+



- Flexible 2"/4" breite Bedruckung von Packmitteln in Etikettier- und Verpackungsmaschinen
- Integrierte Steuerung im Druckkopf
- Zentrale Druckerbedienung
- USB für Backup/Restore/Druckbilder
- Hohe Druckleistung bei bester Druckqualität
- Für getaktete und kontinuierliche Anwendungen - ohne Umbau über Software umschaltbar
- Qualität „Made in Germany“

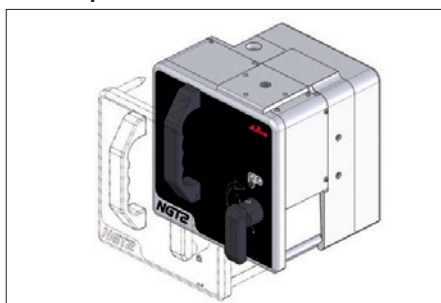
Druckkopf	NG 2 <sup>+</sup>	NG 4 <sup>+</sup>
Druckkopfmaße (HxBxT)	213 x 202 x 208 mm	213 x 202 x 263 mm
Gewicht	8 kg	9,5 kg
Druckfläche (BxL) getaktet (IM)	IM: max. 53 x 50 mm	IM: max. 107 x 90 mm
Druckfläche (BxL) kontinuierlich (CM)	CM: max. 53 x 1000 mm	CM: max. 107 x 1000 mm
Druckauflösung	12 Punkte/mm (ca. 300dpi)	
Thermoleiste	53 mm (2 Zoll)	107 mm (4 Zoll)
Druckgeschwindigkeit IM	min. 50 mm/sec - max. 600 mm/sec	min. 50 mm/sec - max. 500 mm/sec
Druckgeschwindigkeit CM	min. 3 m/min - max. 35 m/min	min. 3 m/min - max. 29 m/min
Materialbreite Druckgut	unbeschränkt	
Farbfolienlänge	450 m bei 4,5 micron, Wechselkassettenystem für die Farbfolien	
Druckluftanschluss	2 - 5 bar	
Umweltbedingungen	Umgebungstemperatur 5-40°C, Luftfeuchtigkeit 20-75% nicht kondensierend	
Datenschnittstellen	seriell (RS 232), Ethernet 10/100 MBit	
Steuerungsschnittstellen	Drucksignal, Triggersignal, Resetsignal, galvanisch getrennt	
Abfrageschnittstellen	(Optokoppler/optional Relais) Farbfolienende, LowFoil, inhibit für Druckdauer, allg.Fehler, galvanisch getrennt	
USB Schnittstelle	Backup, Restore, Druckbildübertragung, Firmwareübertragung über USB-Stick	
Druckereinstellung / Bedienung	Direkt am Windows PC oder a:touch über a:control	
Zusatzanzeige (2 LED's)	Bereit, Farbfolienende-Vorwarnung, IM/CM Modus, kein Druckbild geladen, allg.Fehler...	
Multifunktions Taste	Druckauslösung, Fehlerreset, Farbfolienzähler zurücksetzen, Testformat verlassen	
a:touch	Bedienung, Ansteuerung und Überwachung von einem Drucker oder mehreren Druckern über Touch Terminal	

Datenmanagement	
Automatikfunktionen	Uhrzeit, verschiedene Datumsformate (mit Offset), fortlaufende Nummerierung (alphanumerisch)
Schriften	7 interne Schriftarten (inkl. OCRA, OCRB) drehbar in 90° Schritten, bis auf 50 Schriftarten kundenseitig erweiterbar
Weitere Schriften	TrueType Fonts softwaregesteuert unter Windows™ via a:design, Codesoft, ... (installierte/lizenzierte TrueType-Schriften)
Barcodes (intern)	EAN 8 & 13, Code 39 & 128, Interleaved 2/5, UPC-A, UPC-E, GS1-128, GS1 DataMatrix u.a.
Weitere Barcodes	Code 32 & 93, Codabar, Industrial 2/5 u.a. über Software a:design, Codesoft, ...
Grafiken und Logos	bmp-, pcx-, wmf-, png-, jpg-, tif- oder gif-Format softwaregesteuert mit a:design oder alle gängigen Formate mit Codesoft, ... unter Windows™
Formatdesign (Gestaltungssoftware)	a:design, Codesoft, ... unter Windows™, Windows™-Druckertreiber (optional)

Netzteil	
Abmessung (LxBxH)	400 x 120 x 81 mm
Schutzart	IP 65
Elektrischer Anschluss	110V - 240 V AC, 50/60Hz

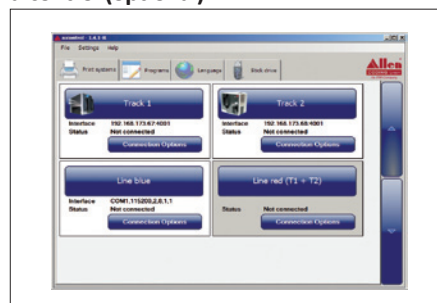
Änderungen vorbehalten

## Druckkopf NG<sup>+</sup>



Druckkopf mit Steuerung vereint

## a:control (optional)



Steuerung über Windows-PC

## a:touch (optional)



Ansteuerung mehrerer Drucker